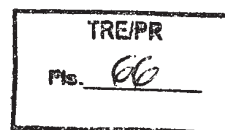




Tribunal Regional Eleitoral do Paraná

RESOLUÇÃO Nº 633/2012



Dispõe sobre o Planejamento Estratégico do Tribunal Eleitoral do Paraná e sobre seu devido alinhamento ao Planejamento Estratégico da Justiça Eleitoral, para o período de 2012 – 2014.

O TRIBUNAL REGIONAL ELEITORAL DO PARANÁ, no exercício de suas atribuições tendo em vista o disposto na Resolução nº 23.371, de 09 de março de 2012, do Tribunal Superior Eleitoral, considerando a necessidade de alinhamento do planejamento estratégico deste Tribunal ao planejamento estratégico da Justiça Eleitoral,

RESOLVE

Art. 1º – Fica instituído o Planejamento Estratégico da Justiça Eleitoral do Paraná para o período 2012-2014, constante no Anexo I desta Resolução, alinhado com o Planejamento do Tribunal Superior Eleitoral, sintetizado nos seguintes componentes:

I – Missão: Garantir a legitimidade do processo eleitoral;

II – Visão: Consolidar a credibilidade da Justiça Eleitoral, especialmente quanto à efetividade, transparência e segurança;

III - Política da Qualidade: Qualidade é a excelência no atendimento aos clientes internos e externos, visando à melhoria contínua da prestação de serviços. (Resolução TRE-PR nº 558/2011, de 10 de novembro de 2011);

IV – 12 (doze) objetivos estratégicos, 25 indicadores de desempenho;

V – 10 (dez) projetos estratégicos.

Art. 2º - Cabe a Diretoria-Geral do Tribunal Regional Eleitoral do Paraná, com o apoio da Secretaria de Planejamento, Estratégia e Gestão, definir, alterar e detalhar as fórmulas de medição dos indicadores utilizados para a apuração das metas.

Art. 3º - A Secretaria de Planejamento, Estratégia e Gestão coordenará e assessorará a elaboração, implantação e gestão do planejamento estratégico.



Tribunal Regional Eleitoral do Paraná



(RES. TRE nº 633/2012– fls. 02)

Art. 4º – Esta Resolução entra em vigor na data de sua publicação.

SALA DE SESSÕES DO TRIBUNAL REGIONAL ELEITORAL DO PARANÁ, em 18 de dezembro de 2.012.

DES. ROGÉRIO KANAYAMA - Presidente

DES. ROGÉRIO COELHO - Vice-Presidente e Corregedor Regional Eleitoral

FERNANDO FERREIRA DE MORAES

LUCIANO CARRASCO FALAVINHA SOUZA

MARCOS ROBERTO ARAÚJO DOS SANTOS

JOSAFÁ ANTONIO LEMES

JEAN CARLO LEECK

ADRIANA APARECIDA STORZ MATHIAS DOS SANTOS
Procuradora Regional Eleitoral

A Estratégia Da Justiça Eleitoral do Paraná



TRIBUNAL REGIONAL ELEITORAL DO PARANÁ

A Estratégia da Justiça Eleitoral do Paraná

Em cumprimento à Resolução nº 70 do Conselho Nacional de Justiça e com o objetivo de alinhar a estratégia do Tribunal Regional Eleitoral do Paraná à estratégia nacional do Poder Judiciário Nacional e do Tribunal Superior Eleitoral, este TRE elaborou uma proposta de revisão de seu Planejamento Estratégico.

O trabalho de reformulação contou com a participação da Direção-Geral, Assessorias, Secretarias, Coordenadorias, representantes indicados dos 1º e 2º graus de jurisdição, representante da ASFTRE e os integrantes da Assessoria de Planejamento, Estratégia e Gestão.

A proposta de reformulação e alinhamento foi acompanhada ativamente pelo gestor da meta 1, seguiu as diretrizes estabelecidas pelo Conselho Nacional de Justiça e respeitou as orientações da consultoria contratada pelo CNJ, através da Fundação Getúlio Vargas.

Ao final dos trabalhos e seguindo o cronograma estabelecido pela consultoria, o plano foi submetido à apreciação da Presidência.

O trabalho a seguir apresentado representa a nova orientação da Justiça Eleitoral do Paraná.

Planejamento Estratégico TRE/PR 2010-2014

Missão:

Garantir a legitimidade do processo eleitoral e o livre exercício do direito de votar e ser votado, a fim de fortalecer a democracia.

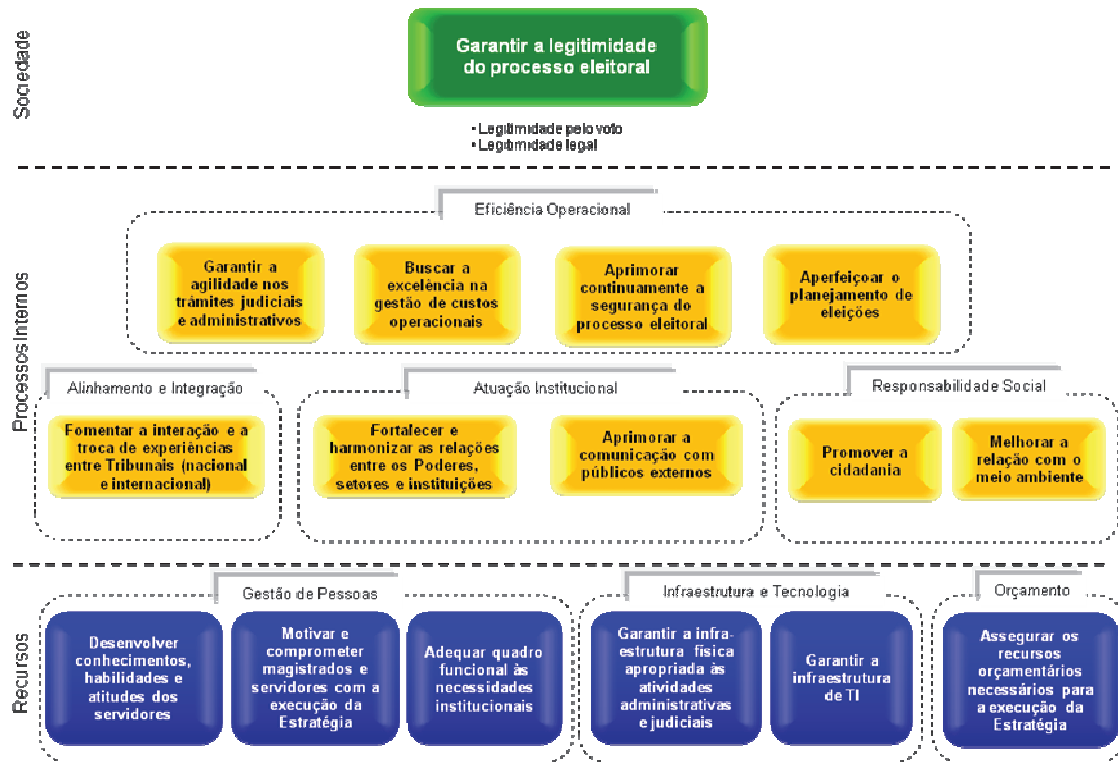
Visão:

Ser reconhecido como instituição pública de excelência, indispensável para o aperfeiçoamento da democracia.

Valores:

Celeridade
Comprometimento
Criatividade
Efetividade
Ética
Honestidade
Ousadia
Respeito
Responsabilidade
Transparência

Mapa Estratégico da Justiça Eleitoral do Paraná



ANEXO 1

FICHA DOS PROJETOS

NOME DO PROJETO: PROGRAMA ELEIÇÕES

1. Escopo ou finalidade do projeto

Melhoria das ações que envolvem as eleições, de modo a otimizar os recursos humanos, materiais, tecnológicos e financeiros.

2. Alinhamento estratégico

Eficiência operacional: Aperfeiçoar o planejamento de eleições

3. Clientes do projeto

Magistrados, servidores, eleitores, partidos políticos, candidatos, advogados e demais interessados.

4. Justificativa

Garantir que o processo eleitoral seja aperfeiçoado a cada eleição com a utilização otimizada dos recursos.

**NOME DO PROJETO:
PROGRAMA DE DESENVOLVIMENTO PROFISSIONAL DOS SERVIDORES**

1. Escopo ou finalidade do projeto

Desenvolvimento de ações de capacitação, treinamento e reciclagem para os servidores, suprimindo as competências necessárias para atuação no Tribunal e para o alcance de seus objetivos estratégicos.

2. Alinhamento estratégico

Gestão de pessoas: Desenvolver conhecimentos, habilidades e atitudes dos servidores

3. Clientes do projeto

Servidores da Justiça Eleitoral do Paraná.

4. Justificativa

As ações de capacitação, treinamento e reciclagem, possibilitarão o suprimento das competências necessárias para atuação na Justiça Eleitoral do Paraná e para o alcance de seus objetivos estratégicos.

**NOME DO PROJETO:
PROGRAMA AGENDA AMBIENTAL**

1. Escopo ou finalidade do projeto

Promoção de ações no sentido de ampliar a consciência ecológica para o uso racional dos materiais visando a preservar os recursos naturais e reduzir o impacto ambiental das atividades da Justiça Eleitoral.

2. Alinhamento estratégico

Responsabilidade social: Melhorar a relação com o meio ambiente

5. Clientes do projeto

Servidores, terceirizados e cooperativas de reciclagem

6. Justificativa

As ações desse projeto possibilitarão elevar a consciência ecológica e a percepção da necessidade de cuidar dos recursos naturais.

**NOME DO PROJETO:
IMPLEMENTAÇÃO DA POLÍTICA DE SEGURANÇA DA INFORMAÇÃO**

1. Escopo ou finalidade do projeto

Estabelece princípios e valores a serem adotados para assegurar a integridade, a confiabilidade e a disponibilidade das informações no âmbito da Justiça Eleitoral.

2. Alinhamento estratégico

Eficiência operacional: Aprimorar continuamente a segurança do processo eleitoral

3. Clientes do projeto

Público externo: eleitores, candidatos, advogados, partidos políticos, fornecedores .

Público interno: magistrados, servidores e terceirizados.

4. Justificativa

Permitirá assegurar a integridade e a confiabilidade das informações no âmbito da Justiça Eleitoral.

**NOME DO PROJETO:
INFRAESTRUTURA FÍSICA DAS ZONAS ELEITORAIS DO ESTADO**

1. Escopo ou finalidade do projeto

O escopo do projeto abrange a infraestrutura imobiliária, mobiliária, equipamentos de informática e a manutenção e conservação predial.

2. Alinhamento estratégico

Infraestrutura e tecnologia: Garantir a infraestrutura física apropriada às atividades administrativas e judiciais

3. Clientes do projeto

Magistrados, servidores, eleitores, candidatos, advogados, partidos políticos e demais interessados.

4. Justificativa

Oferecer condições de infraestrutura que permitam a melhoria do desempenho das unidades da Justiça Eleitoral, garantindo aos magistrados e servidores condições de trabalho com saúde e segurança, além da proteção e manutenção dos bens materiais e minimizar a dependência dos cartórios do interior de outros poderes.

NOME DO PROJETO: ESCRITÓRIO DE PROJETOS

1. Escopo ou finalidade do projeto

Estruturação, acompanhamento e divulgação da execução dos projetos estratégicos.

2. Alinhamento estratégico

Gestão de Pessoas: Motivar e comprometer magistrados e servidores com a execução da estratégia

3. Clientes do projeto

Todas as unidades organizacionais da Justiça Eleitoral do Paraná.

4. Justificativa

A existência do escritório de projetos, que utilizará uma metodologia de gestão de projetos, permitirá a coordenação das ações necessárias à implantação das iniciativas estratégicas e o seu gerenciamento.

**NOME DO PROJETO:
GESTÃO POR PROCESSOS DE TRABALHO**

1. Escopo ou finalidade do projeto

Mapeamento de processos de trabalho, implantação de melhorias nos processos de trabalho, realocação dos servidores nas unidades organizacionais.

2. Alinhamento estratégico

Eficiência operacional: Garantir a agilidade nos trâmites judiciais e administrativos

3. Clientes do projeto

Magistrados e servidores.

4. Justificativa

Racionalizar a realização das atividades da Justiça Eleitoral, com o objetivo de otimizar a utilização dos recursos existentes.

NOME DO PROJETO: DEFINIÇÃO DA POLÍTICA DE GESTÃO DE PESSOAS

1. Escopo ou finalidade do projeto

Os principais temas da política de gestão de pessoas serão:

- Definição das competências necessárias para atuar na Justiça Eleitoral do Paraná;
- Estabelecimento de mecanismos para controle de vagas e alocação dos servidores com base em competências;
- Definição de formas de capacitação e desenvolvimento profissional;
- Estabelecimento de critérios mínimos para designação de Funções Comissionadas;
- Definição de formas de intercâmbio de conhecimentos e competências com outros tribunais.

2. Alinhamento estratégico

Gestão de pessoas: Motivar e comprometer magistrados e servidores com a execução da estratégia

3. Clientes do projeto

Magistrados e servidores.

4. Justificativa

A definição dessa política conferirá transparência à gestão de pessoas e a igualdade no trato das pessoas e das áreas.

NOME DO PROJETO: COMUNICAÇÕES E INFORMAÇÕES INTERNAS

1. Escopo ou finalidade do projeto

Promoção da mudança de cultura organizacional em relação à facilitação da troca de informações, por meio da implementação de procedimentos internos de comunicação mais fáceis e amigáveis. Ex: Fórum de discussão; Divulgação de informações (Intranet, Internet, boletins, mural, etc.)

2. Alinhamento estratégico

Gestão de pessoas: Desenvolver conhecimentos, habilidades e atitudes dos servidores

3. Clientes do projeto

Magistrados e servidores da Justiça Eleitoral do Paraná

4. Justificativa

Este projeto visa a melhorar e a ampliar os canais de comunicação e a troca de informações disponíveis no Tribunal, com o objetivo de permitir uma maior integração entre as unidades da Justiça Eleitoral do Paraná e a despersonalização da propriedade da informação

NOME DO PROJETO: PROGRAMA CIDADÃO

1. Escopo ou finalidade do projeto

Conscientização e fortalecimento do exercício da cidadania e da democracia por meio de projetos como:

- Formando cidadão nas escolas;
- Informando o cidadão;
- Justiça Eleitoral itinerante;
- Ação de cidadania.

2. Alinhamento estratégico

Responsabilidade social: Promover a cidadania

3. Clientes do projeto

Estudantes, entidades sociais e comunidade em geral.

4. Justificativa

As ações desse programa visam despertar a conscientização política e democrática para a cidadania, formando pessoas capazes de inovar e transformar a realidade do nosso país.

**NOME DO PROJETO:
ATUALIZAÇÃO DAS NORMAS DE SERVIÇO DAS ZONAS ELEITORAIS**

1. Escopo ou finalidade do projeto

Definição de normas e procedimentos que nortearão a atuação dos servidores das Zonas Eleitorais, em complementação às normas já existentes.

2. Alinhamento estratégico

Eficiência operacional: Garantir a agilidade nos trâmites judiciais e administrativos

3. Clientes do projeto

Magistrados e servidores que atuam nas Zonas Eleitorais.

4. Justificativa

A definição de normas e procedimentos ampliará a agilidade nos trâmites judiciais e administrativos e garantirá a qualidade dos serviços prestados.

**NOME DO PROJETO:
PROCESSO ADMINISTRATIVO DIGITAL - PAD**

1. Escopo ou finalidade do projeto

Implantar sistemática de documentos e processos eletrônicos na área administrativa do Tribunal, transformando processos físicos em processos digitais.

2. Alinhamento estratégico

Eficiência operacional: Garantir a agilidade nos trâmites judiciais e administrativos

3. Clientes do projeto

Magistrados, servidores e fornecedores.

4. Justificativa

Oferecer uma ferramenta que possibilite a agilização do acesso e da tramitação de processos e documentos administrativos.

**NOME DO PROJETO:
FACILITAR O ACESSO E AGILIZAR OS SERVIÇOS A ENTES POLÍTICOS**

1. Escopo ou finalidade do projeto

Realização da entrada, via WEB, de dados de filiação partidária, registro de candidaturas e prestação de contas. Implantação do SGIP (Sistema de Gerenciamento de Informações Partidárias) e do módulo externo SGIPex de registro de partidos políticos e do FILIAWEB – sistema de filiação partidária.

2. Alinhamento estratégico

Eficiência operacional: Garantir a agilidade nos trâmites judiciais e administrativos

3. Clientes do projeto

Partidos políticos, candidatos e filiados.

4. Justificativa

Assegurar atendimento célere e acesso processual fácil aos entes políticos.

**NOME DO PROJETO:
DISPONIBILIZAR AS DECISÕES DA JUSTIÇA ELEITORAL DO PARANÁ NA
INTERNET**

1. Escopo ou finalidade do projeto

Agilização da consulta do inteiro teor das decisões da Justiça Eleitoral do Paraná ao público externo.

2. Alinhamento estratégico

Atuação institucional: Aprimorar a comunicação com públicos externos

3. Clientes do projeto

Juízes, Advogados, Ministério Público, estudantes e partes interessadas.

4. Justificativa

A disponibilização via Web do inteiro teor das decisões facilitará o acesso dos interessados às informações necessárias.

NOME DO PROJETO: BIOMETRIA

1. Escopo ou finalidade do projeto

Recadastramento eleitoral pelo sistema de identificação biométrica

2. Alinhamento estratégico

Eficiência operacional: Aprimorar continuamente a segurança do processo eleitoral

3. Clientes do projeto

Eleitores, candidatos e partidos políticos.

4. Justificativa

A vinculação do eleitor aos seus dados biométricos proporciona a redução significativa das possibilidades ainda existentes de fraudes, seja no cadastramento eleitoral (através do batimento biométrico), seja no ato de votar, ampliando assim a segurança no processo eleitoral.

ANEXO 2

FICHA RESUMO

Tema:

Orçamento

Objetivo Estratégico:

Assegurar recursos orçamentários necessários para a execução da estratégia.

Descrição do Objetivo:

Planejar o orçamento de forma integrada, visando assegurar e gerir recursos que viabilizem as ações e metas necessárias à execução da Estratégia.

Indicadores Relacionados ao Objetivo:

- Indicador 1: Alocação do orçamento estratégico
- Indicador 2: Perdas orçamentárias

Projetos Relacionados:

Programa Eleições
Infraestrutura física das zonas eleitorais do Estado
Escritório de Projetos

Tema:

Infraestrutura e Tecnologia

Objetivo Estratégico:

Garantir a infraestrutura de TI

Descrição do Objetivo:

Estruturar a tecnologia da informação e o seu gerenciamento de forma a garantir o desenvolvimento, aperfeiçoamento e a disponibilidade dos equipamentos e sistemas essenciais à execução da estratégia (eleitorais, administrativos e judiciais).

Indicadores Relacionados ao Objetivo:

- Indicador 3: Índice de disponibilidade de sistemas on-line.

Projetos Relacionados:

Implementação da política de segurança da informação (PSI)
Infraestrutura física das zonas eleitorais do Estado

Tema:

Infraestrutura e Tecnologia

Objetivo Estratégico:

Garantir a infraestrutura física apropriada às atividades administrativas e judiciais.

Descrição do Objetivo:

Prover os recursos materiais (instalações, mobiliários) que permitam o bom desempenho das unidades da Justiça Eleitoral, garantindo aos magistrados e servidores condições de trabalho com saúde e segurança, além da proteção e manutenção dos bens materiais.

Indicadores Relacionados ao Objetivo:

- Indicador 4: Índice de adequação das instalações físicas.

Projetos Relacionados:

Implementação da política de segurança da informação (PSI)
Infraestrutura física das Zonas Eleitorais do Estado

Tema:

Gestão de Pessoas

Objetivo Estratégico:

Adequar o quadro funcional às necessidades Institucionais.

Descrição do Objetivo:

Analisar e adequar o quantitativo e o perfil de competências de servidores da Justiça eleitoral, bem como reduzir a dependência de requisitados e terceirizados.

Indicadores Relacionados ao Objetivo:

- Indicador 5: Cartórios com quantitativo adequado de servidores.
- Indicador 6: Índice de requisitados na Justiça Eleitoral

Projetos Relacionados:

Programa de desenvolvimento profissional dos servidores
Gestão por processos de trabalho
Definição da política de gestão de pessoas

Tema:

Gestão de Pessoas

Objetivo Estratégico:

Motivar e comprometer magistrados e servidores com a execução da Estratégia.

Descrição do Objetivo:

Elevar o nível de comprometimento, motivação e identidade institucional dos Magistrados e Servidores para viabilizar a execução da estratégia.

Indicadores Relacionados ao Objetivo:

- Indicador 7: Índice de alcance de metas
- Indicador 8: Clima organizacional

Projetos Relacionados:

Programa Eleições
Programa de desenvolvimento profissional dos servidores
Implementação da política de segurança da informação (PSI)
Escritório de Projetos
Definição da política de gestão de pessoas
Comunicações e informações internas

Tema:

Gestão de Pessoas

Objetivo Estratégico:

Desenvolver conhecimentos, habilidades e atitudes dos servidores.

Descrição do Objetivo:

Garantir que os servidores possuam conhecimentos, habilidades e atitudes essenciais para o alcance dos objetivos estratégicos.

Indicadores Relacionados ao Objetivo:

- Indicador 9: Índice de capacitação nas competências organizacionais

Projetos Relacionados:

Programa de desenvolvimento profissional dos servidores
Programa agenda ambiental
Implementação da política de segurança da informação (PSI)
Escritório de projetos
Gestão por processos de trabalho
Definição da política de gestão de pessoas
Comunicações e informações internas
Programa cidadão
Atualização das normas de serviço das zonas eleitorais
Processo administrativo digital - PAD

Tema:

Responsabilidade Social

Objetivo Estratégico:

Melhorar a relação com o meio ambiente.

Descrição do Objetivo:

Promover ações no sentido de preservar os recursos naturais, conscientizar as pessoas e reduzir o impacto ambiental das atividades da Justiça Eleitoral.

Indicadores Relacionados ao Objetivo:

- Indicador 10: índice de implantação de agenda ambiental

Projetos Relacionados:

Programa de desenvolvimento profissional dos servidores
Programa agenda ambiental
Processo administrativo digital - PAD

Tema:

Responsabilidade Social

Objetivo Estratégico:

Promover a cidadania

Descrição do Objetivo:

Promover o desenvolvimento e a inclusão social, por meio de ações que contribuam para o fortalecimento da educação e da consciência dos direitos, deveres e valores do cidadão.

Indicadores Relacionados ao Objetivo:

- Indicador 11: Número de pessoas beneficiadas pelos projetos sociais

Projetos Relacionados:

Programa agenda ambiental
Programa cidadão

Tema:

Atuação Institucional

Objetivo Estratégico:

Aprimorar a comunicação com públicos externos.

Descrição do Objetivo:

Aprimorar a comunicação com o público externo, com linguagem clara e acessível, disponibilizando, com transparência, informações sobre o papel, as ações e as iniciativas da Justiça Eleitoral, o andamento processual, os atos judiciais e administrativos, os dados orçamentários e o desempenho operacional.

Indicadores Relacionados ao Objetivo:

- Indicador 12: Percentual de disponibilização da íntegra das decisões proferidas no âmbito da Justiça Eleitoral na Internet
- Indicador 13: Nível de Informação no Momento do Voto

Projetos Relacionados:

Programa eleições
Infraestrutura física das zonas eleitorais do Estado
Programa cidadão
Facilitar o acesso e agilizar os serviços a entes político
Disponibilizar as decisões da Justiça Eleitoral do Paraná na internet

Tema:

Atuação Institucional

Objetivo Estratégico:

Fortalecer e harmonizar as relações entre os Poderes, setores e instituições.

Descrição do Objetivo:

Fortalecer a integração da Justiça Eleitoral com os Poderes Executivo e Legislativo e desenvolver parcerias com os órgãos do sistema da justiça (OAB, Ministério Público, Defensorias) e entidades públicas e privadas para viabilizar o alcance dos seus objetivos (eficiência, acessibilidade e responsabilidade social).

Indicadores Relacionados ao Objetivo:

- Indicador 14: Participação nas proposições legislativas de interesse da JE (Não se aplica ao TRE-PR)
- Indicador 15: Índice de parcerias com resultados concretos

Projetos Relacionados:

Programa eleições
Programa agenda ambiental
Programa cidadão
Biometria

Tema:

Alinhamento e Integração

Objetivo Estratégico:

Fomentar a interação e a troca de experiências entre Tribunais (nacionais e internacionais).

Descrição do Objetivo:

Buscar a unicidade e a integração da Justiça por meio da troca de experiências entre Tribunais, compartilhando conhecimento, práticas, estruturas e soluções jurídicas e administrativas

Indicadores Relacionados ao Objetivo:

- Indicador 16: Aproveitamento das Boas Práticas de Gestão do Poder Judiciário

Projetos Relacionados:

Definição da política de gestão de pessoas

Tema:

Eficiência Operacional

Objetivo Estratégico:

Aperfeiçoar o planejamento de eleições.

Descrição do Objetivo:

Promover a integração e a padronização dos procedimentos de preparação das eleições.

Indicadores Relacionados ao Objetivo:

- Indicador 17: Percentual de Tribunais com planejamento de eleições integrado

Projetos Relacionados:

Programa eleições
Programa de desenvolvimento profissional dos servidores
Escritório de projetos
Comunicações e informações internas
Atualização das normas de serviço das zonas eleitorais

Tema:

Eficiência Operacional

Objetivo Estratégico:

Aprimorar continuamente a segurança do processo eleitoral.

Descrição do Objetivo:

Garantir o aprimoramento contínuo da segurança do processo eleitoral, com o objetivo de prevenir ocorrências de erros ou fraudes.

Indicadores Relacionados ao Objetivo:

- Indicador 18: Percentual de urnas substituídas
- Indicador 19: Percentual de eleitores com cadastro biométrico

Projetos Relacionados:

Programa eleições
Programa de desenvolvimento profissional dos servidores
Implementação da política de segurança da informação (PSI)
Infraestrutura física das zonas eleitorais do Estado
Comunicações e informações internas
Biometria

Tema:

Eficiência Operacional

Objetivo Estratégico:

Buscar a excelência na gestão de custos operacionais.

Descrição do Objetivo:

Garantir a economicidade dos recursos por meio da racionalização dos processos de trabalho e da aquisição e utilização de todos os materiais, bens e serviços, bem como da melhor alocação dos recursos humanos necessários à prestação jurisdicional e às atividades administrativas.

Indicadores Relacionados ao Objetivo:

- Indicador 20: Economicidade

Projetos Relacionados:

Programa eleições
Programa de desenvolvimento profissional dos servidores
Programa agenda ambiental
Escritório de projetos
Gestão por processos de trabalho
Atualização das normas de serviço das zonas eleitorais
Processo administrativo digital - PAD

Tema:

Eficiência Operacional

Objetivo Estratégico:

Garantir a agilidade nos trâmites judiciais e administrativos.

Descrição do Objetivo:

Garantir a agilidade na tramitação dos processos judiciais e administrativos a fim de assegurar a razoável duração do processo.

Indicadores Relacionados ao Objetivo:

- Indicador 21: Taxa de congestionamento
- Indicador 22: Índice de agilidade no julgamento
- Indicador 23: Prestações de contas julgadas no prazo

Projetos Relacionados:

Programa eleições
Programa de desenvolvimento profissional dos servidores
Infraestrutura física das zonas eleitorais do Estado
Gestão por processos de trabalho
Atualização das normas de serviço das zonas eleitorais
Processo administrativo digital - PAD
Facilitar o acesso e agilizar os serviços a entes político
Disponibilizar as decisões da Justiça Eleitoral do Paraná na internet

ANEXO 3

TABELA DE METAS

TABELA RESUMO DAS METAS

Indicador	Meta					
	Linha de base	2010	2011	2012	2013	2014
1 - Alocação do orçamento estratégico	Garantir, anualmente, a alocação de 100% dos recursos disponibilizados no orçamento para iniciativas estratégicas					
	Não mensurado	100%	100%	100%	100%	100%
2 – Perdas orçamentárias	Reduzir as perdas orçamentárias em 10% a cada ano até 2014.					
	Em mensuração	-10%	-10%	-10%	-10%	-10%
3 - Índice de disponibilidade de sistema on-line	Garantir 99% de disponibilidade dos sistemas essenciais até 2014.					
	Não mensurado	95%	96%	97%	98%	99%
4 - Índice de adequação das instalações físicas	Alcançar 75% de adequação nas instalações da justiça eleitoral até dezembro de 2014.					
	50%	95%	96%	97%	98%	99%
5 – Cartórios com quantitativos adequados de servidores	Obter 100% de cartórios com quadro adequado até 2014.					
	95%	96%	97%	98%	99%	100%
6 – Índice de requisitos na Justiça Eleitoral	Não se aplica					
	26 requisitos no Estado	Não se aplica				
7 – Índice de alcance de metas	Alcançar 100% das metas anualmente.					
	Não mensurado	100%	100%	100%	100%	100%
8 – Clima organizacional	Alcançar 80% de satisfação do servidor até dezembro de 2014.					
	60%	68%	72%	76%	78%	80%
9 – Índice de capacitação nas competências organizacionais	Aumentar para 90% o índice de capacitação nas competências organizacionais, até 2014					
	80%	82%	84%	86%	88%	90%

TABELA RESUMO DAS METAS

Indicador	Linha de base	2010	2011	2012	2013	2014
10 – Índice de implantação de agenda ambiental	Garantir que a Agenda Ambiental esteja formalmente implantada até dezembro 2010.					
	Implantada					
11 – Número de pessoas beneficiadas pelos projetos sociais	Elevar em 10% ao ano a quantidade de pessoas beneficiadas pelos projetos sociais até 2014.					
	500 pessoas	10%	10%	10%	10%	10%
12 – Percentual de disponibilização da íntegra das decisões proferidas no âmbito da Justiça Eleitoral na Internet	Disponibilizar o conteúdo do inteiro teor de 100% das decisões proferidas no âmbito da Justiça Eleitoral até 2014					
	99% do 2º grau 0% do 1º grau	60%	70%	80%	90%	100%
13 – Nível de informação no momento do voto	Obter pelo menos 90% de eleitores bem informados até as eleições de 2014.					
	83% em 2008	86%		88%		90%
14 – Participação nas proposições legislativas de interesse da JE	Garantir a participação na discussão de 100% das proposições de interesse da justiça eleitoral que tramitam no Congresso Nacional, anualmente					
	Não mensurado – Indicador do TSE					
15 – Índice de parcerias com resultados concretos	Obter resultados concretos em 100% das parcerias firmadas, anualmente.					
	100%	100%	100%	100%	100%	100%
16 – Aproveitamento das boas práticas de gestão do Poder Judiciário	Implantar pelo menos uma iniciativa divulgada no Banco de Boas Práticas de Gestão do Judiciário, anualmente, até 2014.					
	0	1	1	1	1	1

TABELA RESUMO DAS METAS

Indicador	Meta					
	Linha de base	2010	2011	2012	2013	2014
17 – Percentual de Tribunais com planejamento de eleições integrado	Garantir que o Tribunal mantenha o modelo de planejamento integrado de eleições.					
	O TRE-PR já possui planejamento integrado de eleições					
18 – Percentual de urnas substituídas	Garantir que a substituição de urnas fique abaixo de 0,5% a cada eleição.					
	0,56% em 2008	0,5%		0,5%		
19 – Percentual de eleitores com cadastro biométrico	Recadastrar 1,4% em 2009; 3% até 2010; 10% até 2012; 20% até 2014 .					
	1,4%	3%		10%		20%
20 - Economicidade	Reduzir o custo em 10% até 2014.					
	Não mensurado	3%	3%	1,5%	1,5%	1%
21 – Taxa de congestionamento Zonas Eleitorais TRE-PR	Reduzir a taxa de congestionamento em 5% a cada ano até 2014.					
	Não mensurado	5%	5%	5%	5%	5%
	Não mensurado	5%	5%	5%	5%	5%
22 – Índice de agilidade no julgamento	Aumentar para 100% o percentual de processos judiciais julgados em até um ano, por instância, até 2014					
	Não mensurado	50%	70%	80%	90%	100%
23 – Prestações de contas julgadas no prazo	Julgar 100% das contas eleitorais (relativas às eleições de 2010) até dezembro de 2011. Julgar 100% das contas eleitorais (relativas às eleições de 2012) até dezembro de 2013.					
	Não mensurado		100%		100%	
24 – Nível de confiança na Justiça Eleitoral	Manter a Justiça Eleitoral em 1º lugar no ranking de confiança nas instituições públicas até 2014.					
	1ª posição no ranking em 2008.					

