

RESOLUÇÃO TRE-TO Nº 199, DE 10 DE DEZEMBRO DE 2009  
Dispõe sobre o Planejamento Estratégico no âmbito do Tribunal Regional Eleitoral do  
Tocantins, período de 2010 a 2014.

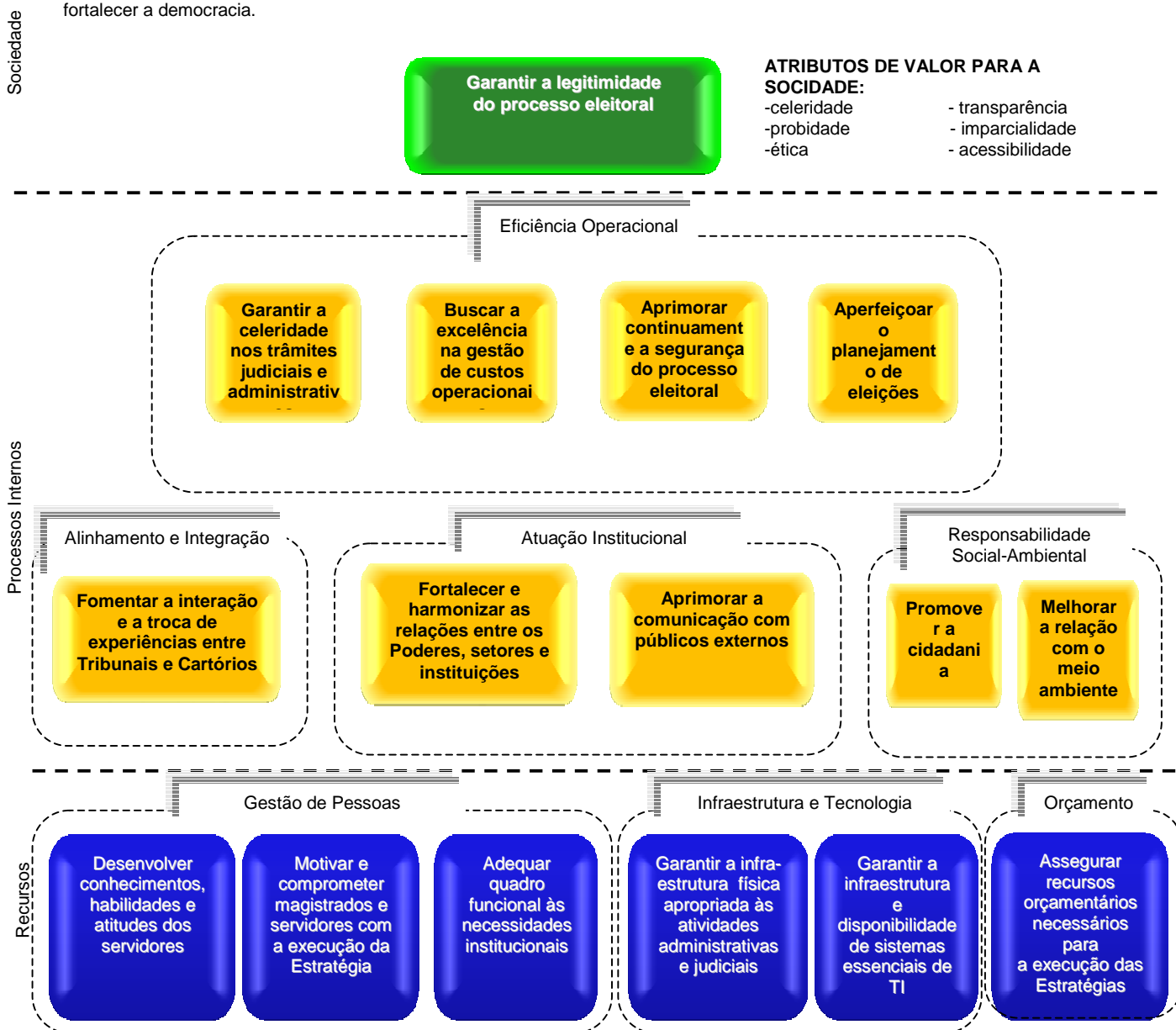
# A Estratégia do Tribunal Regional Eleitoral do Estado do Tocantins

2ª Edição  
Ago/2011

## MAPA ESTRATÉGICO TRIBUNAL REGIONAL ELEITORAL DO TOCANTINS

**MISSÃO:** Garantir a legitimidade do processo eleitoral e o livre exercício do direito de votar e ser votado, a fim de fortalecer a democracia.

**VISÃO:** Consolidar a credibilidade da justiça eleitoral do Estado do Tocantins, especialmente quanto a efetividade, transparência e segurança.



## **PODER JUDICIÁRIO:** Tribunal Regional Eleitoral do Tocantins

### **Missão:**

Garantir a legitimidade do processo eleitoral e o livre exercício do direito de votar e ser votado, a fim de fortalecer a democracia.

### **Visão:**

Consolidar a credibilidade da justiça eleitoral do Estado do Tocantins, especialmente quanto a efetividade, transparência e segurança.

### **Atributos de Valor para a Sociedade:**

- Celeridade.
- Probidade.
- Ética.
- Acessibilidade.
- Transparência.
- Imparcialidade.

**Tema:** Sociedade.

**Objetivo Estratégico:** Garantir a legitimidade do processo eleitoral.

**Descrição do Objetivo:** Assegurar que os representantes políticos sejam legitimados pelo voto e atendam às exigências legais.

**Indicadores Relacionados ao Objetivo:**

- Nível de Confiança na Justiça Eleitoral do Tocantins.

Indicador	Meta						Quem mede
	Linha de base	2010	2011	2012	2013	2014	
Nível de confiança na Justiça Eleitoral do Tocantins  OBS: anos eleitorais de 2.010, 2.012 e 2.014	Atingir o nível de 95% de confiança no TRE-TO, até 2014						ASCOM/ ASPEQ
	-	90%	-	93%	-	95%	

**Projetos Relacionados:**

- 1) Informativo de Jurisprudência.
- 2) Identificação Biométrica do Eleitor.
- 3) Pesquisa de satisfação do eleitor.

**Tema:** Eficiência Operacional

**Objetivo Estratégico:** Garantir a celeridade nos trâmites judiciais e administrativos

**Descrição do Objetivo:** Garantir a agilidade na tramitação dos processos judiciais e administrativos a fim de assegurar a razoável duração do processo.

**Indicadores Relacionados ao Objetivo:**

- Índice de congestionamento.
- Índice de agilidade no julgamento.
- Prestação de contas julgadas no prazo.
- Índice de agilidade na publicação dos acórdãos.

Indicador	Meta						Quem mede
	Linha de base	2010	2011	2012	2013	2014	
Índice de Congestionamento	Reduzir a taxa de congestionamento no âmbito do TRE-TO para 10% e 7%, em 1º e 2º graus, respectivamente, até 2014.						CRE  SJI
	1º Grau	-	30%	30%	25%	10%	
	2º Grau	-	35%	33%	30%	7%	
Índice de agilidade no julgamento	Aumentar para 96% o percentual de processos judiciais julgados em até um ano, por instância, até 2014.						CRE  SJI
	1º Grau	77%	85%	88%	92%	96%	
	2º Grau	80%	95,2%	95,5%	95,7%	96%	
Prestação de contas julgadas no prazo  OBS: anos pós-eleitorais de 2.011 e 2.013.	Julgar 90% das contas eleitorais (relativas às eleições de 2010) até dezembro de 2011 e 88% das contas eleitorais (relativas às eleições de 2012) até dezembro de 2014.						CRE  SJI
	1º Grau	-	-	-	-	88%	
	2º Grau	-	-	90%	-	-	

Índice de agilidade na publicação dos acórdãos	Manter 98% dos acórdãos dentro do prazo de 3 dias até 2014					SJI
	2º Grau	95%	95%	96%	97%	

**Projetos Relacionados:**

- 1) Capacitação da Força Tarefa dos Servidores para Apoio as Zonas Eleitorais.
- 2) Implantação da Política de Segurança da Informação.
- 3) Informativo de Jurisprudência.
- 4) Reestruturar as unidades judiciárias (Gabinetes dos Juízes Membros) da Secretaria.
- 5) Relatórios de controle estatístico dos indicadores e metas de celeridade nos trâmites judiciais.

**Tema:** Eficiência Operacional.

**Objetivo Estratégico:** Buscar a excelência na Gestão de Custos Operacionais.

**Descrição do Objetivo:** Garantir a economicidade dos recursos por meio da racionalização dos processos de trabalho e da aquisição e utilização de todos os materiais, bens e serviços, bem como da melhor alocação dos recursos humanos necessários à prestação jurisdicional e às atividades administrativas

**Indicadores Relacionados ao Objetivo:**

- Economicidade Água.
- Economicidade Energia.
- Economicidade Papel.
- Economicidade Telefone.
- Economicidade Combustível.
- Manutenção da Certificação do Sistema de Gestão da Qualidade.

Indicador	Meta						Quem mede
	Linha de base	2010	2011*	2012**	2013*	2014**	
Economicidade Água	Reduzir o consumo <i>per capita</i> de água em 8% até 2014.						SADOR
	0%	-	3%	3%	8%	8%	
Economicidade Energia	Reduzir em o consumo de energia <i>per capita</i> em 3% até 2014.						SADOR
	0%	-	1%	1%	3%	3%	
Economicidade Papel	Reduzir o consumo de papel <i>per capita</i> em 50% até 2014.						SADOR
	0%	-	20%	30%	40%	50%	
Economicidade Telefone	Reduzir o consumo <i>per capita</i> de telefone em 8% até 2014.						SADOR
	0%	-	3%	3%	8%	8%	

Indicador	Meta						Quem mede
	Linha de base	2010	2011*	2012**	2013*	2014**	
Economicidade Combustível	Atingir o percentual de 40% de consumo de biocombustível, em relação ao total de combustível utilizado, até 2014.						SADOR
	0%	-	10%	20%	30%	40%	
Manutenção da certificação do sistema de gestão da qualidade	Manter o sistema de gestão da qualidade certificado até 2014.						ASPEQ
	SGQ Certificação	SGQ Certificado	SGQ Certificado	SGQ Certificado	SGQ Certificado	SGQ Certificado	

\* Anos Não Eleitorais (a linha de base é o ano de 2009)

\*\* Anos Eleitorais (a linha de base é o ano de 2010)

#### Projetos Relacionados:

- 1) Auditorias Internas e Externas no SGQ.
- 2) Programa Agenda Socioambiental.
- 3) *Outsourcing* de Impressão.



**Tema:** Eficiência Operacional.

**Objetivo Estratégico:** Aprimorar continuamente a segurança do processo eleitoral.

**Descrição do Objetivo:** Garantir o aprimoramento contínuo da segurança do processo eleitoral, com o objetivo de prevenir ocorrências de erros ou fraudes.

**Indicadores Relacionados ao Objetivo:**

- Percentual de urnas substituídas.
- Percentual de eleitores com cadastro biométrico.

Indicador	Meta						Quem mede
	Linha de base	2010	2011	2012	2013	2014	
Percentual de urnas substituídas.	Garantir que a substituição de urnas fique abaixo de 0,5% a cada eleição.						STI
	0,5	0,5	-	0,4	-	0,3	
Percentual de eleitores com cadastro biométrico	Recadastrar 100% do eleitorado definido pelo TSE, até 2014.						STI
	0	2,73%	-	100%	-	100%	

**Projetos Relacionados:**

- 1) Manutenção de Urnas Eletrônicas.
- 2) Identificação Biométrica do Eleitor.

**Tema:** Eficiência Operacional.

**Objetivo Estratégico:** Aperfeiçoar o planejamento de eleições

**Descrição do Objetivo:** Promover a integração e a padronização dos procedimentos de preparação das eleições.

**Indicadores Relacionados ao Objetivo:**

- Percentual das unidades do Tribunal com planejamento de eleições integrado.
- Manutenção da certificação do sistema de gestão da qualidade.

Indicador	Meta						Quem mede
	Linha de base	2010	2011	2012	2013	2014	
Percentual das unidades do Tribunal com planejamento de eleições integrado	Garantir que 100% do TRE-TO possua um modelo de planejamento integrado de eleições até 2014.						ASPEQ
	-	57%	-	75%	-	100%	
Manutenção da certificação do sistema de gestão da qualidade	Manter o sistema de gestão da qualidade certificado até 2014.						ASPEQ
	Certificação do SGQ	SGQ Certificado	SGQ Certificado	SGQ Certificado	SGQ Certificado	SGQ Certificado	

**Projetos Relacionados:**

- 1) Implantação, Manutenção e Monitoramento dos Processos Eleitorais pelo PADLOG.
- 2) Auditorias Internas e Externas.
- 3) Implantação da Política de Segurança da Informação

**Tema:** Alinhamento e integração.

**Objetivo Estratégico:** Fomentar a interação e a troca de experiência entre tribunais e cartórios.

**Descrição do Objetivo:** Buscar a unicidade e a integração da Justiça por meio da troca de experiências entre Tribunais, compartilhando conhecimento, práticas, estruturas e soluções jurídicas e administrativas.

**Indicadores Relacionados ao Objetivo:**

- Índice de Aproveitamento das Boas Práticas de Gestão do Poder Judiciário

Indicador	Meta						Quem mede
	Linha de base	2010	2011	2012	2013	2014	
Índice de Aproveitamento das Boas Práticas de Gestão do Poder Judiciário	Implantar pelo menos uma iniciativa de outro tribunal divulgada no Banco de Boas Práticas de Gestão do Judiciário anualmente, até 2014.						ASPLAN-DG
	0	1	1	1	1	1	

**Projetos Relacionados:**

1) Pesquisar Projetos de Melhoria , Inovações e Mudanças divulgadas no Banco de Boas Práticas do Judiciário, compatíveis com as necessidades e demandas do TRE-TO

**Tema:** Atuação Institucional.

**Objetivo Estratégico:** Fortalecer e harmonizar as relações entre os poderes, setores e instituições.

**Descrição do Objetivo:** Fortalecer a integração da Justiça Eleitoral com os Poderes Executivo e Legislativo e desenvolver parcerias com os órgãos do sistema da justiça (OAB, Ministério Público, Defensorias) e entidades públicas e privadas para viabilizar o alcance dos seus objetivos (eficiência, acessibilidade e responsabilidade social).

**Indicadores Relacionados ao Objetivo:**

- Índice de Parcerias com Resultados Concretos.

Indicador	Meta						Quem mede
	Linha de base	2010	2011	2012	2013	2014	
Índice de parcerias com resultados concretos	Obter resultados em 95% das parcerias firmadas.						ASPLAN-DG
	-	75%	80%	85%	90%	95%	

**Projetos Relacionados:**

- 1) Mesário Voluntário – Convênio com as Instituições de Ensino Superior.
- 2) Informativo de Jurisprudência.
- 3) Programa Agenda Socioambiental.

**Tema:** Atuação Institucional.

**Objetivo Estratégico:** Aprimorar a comunicação com públicos externos.

**Descrição do Objetivo:** Aprimorar a comunicação com o público externo, com linguagem clara e acessível, disponibilizando, com transparência, informações sobre o papel, as ações e as iniciativas da Justiça Eleitoral, o andamento processual, os atos judiciais e administrativos, os dados orçamentários e o desempenho operacional.

**Indicadores Relacionados ao Objetivo:**

- Percentual de disponibilização da íntegra das decisões proferidas no âmbito da justiça eleitoral na internet.
- Nível de informação no momento do voto.
- Índice de publicação de matérias institucionais positivas.
- Índice de matérias institucionais produzidas pela ASCOM e publicadas pelas Mídias.

Indicador	Meta						Quem mede
	Linha de base	2010	2011	2012	2013	2014	
Percentual de disponibilização da íntegra das decisões proferidas no âmbito da Justiça Eleitoral do Tocantins na internet.	Disponibilizar o conteúdo do inteiro teor de 100% das decisões proferidas no âmbito da Justiça Eleitoral do Tocantins até 2014.						CRE  SJI
	1º Grau	0	20%	50%	80%	100%	
	2º Grau	76%	100%	100%	100%	100%	
Nível de informação no momento do voto.	Obter pelos menos 90% de eleitores bem informados até as eleições de 2014.						ASCOM / ASPEQ
	-	85%	-	87%	-	90%	
	70%	75%	80%	85%	90%	100%	
Índice de publicação de matérias institucionais positivas	Obter 70% de matérias institucionais positivas na mídia, até 2014.						ASCOM
	-	-	40%	50%	60%	70%	
Índice de matérias institucionais produzidas pela ASCOM e publicadas pelas Mídias	Obter 70% de matérias produzidas pela ASCOM publicadas na mídia, até 2014.						ASCOM
	-	-	50%	60%	65%	70%	

Projetos Relacionados:

---

- 1) Pesquisa de Satisfação de Clientes.
- 2) Disponibilização das Informações Orçamentárias e Financeiras na Internet.
- 3) Informativo de Jurisprudência.
- 4) Relatórios de controle estatístico dos indicadores e metas de celeridade nos trâmites judiciais.
- 5) CLIPPING.

**Tema:** Responsabilidade Social-Ambiental.

**Objetivo Estratégico:** Promover a cidadania.

**Descrição do Objetivo:** Promover o desenvolvimento e a inclusão social, por meio de ações que contribuam para o fortalecimento da educação e da consciência dos direitos, deveres e valores do cidadão, com relação à sociedade e o meio ambiente.

**Indicadores Relacionados ao Objetivo:**

- Índice de alcance dos Projetos Sociais.
- Índice de acesso a Justiça Eleitoral.

Indicador	Meta						Quem mede
	Linha de base	2010	2011	2012	2013	2014	
Índice de alcance dos Projetos Sociais	Elevar para 80% o índice de alcance das metas estipuladas nos projetos sociais executados pelo tribunal, até 2014.						SGP
	-	-	50%	60%	70%	80%	
Índice de acesso a Justiça Eleitoral.	Aumentar para 50 % os municípios não atendidos pela Justiça Eleitoral (aonde a justiça chega de alguma forma), até 2014.						STI
	-	-	42%	44%	47%	50%	

**Projetos Relacionados:**

- 1) Inclusão Digital.
- 2) Meu voto, nosso Futuro.
- 3) Inclusão Social: Síndrome de *Down*.
- 4) Título itinerante.
- 5) Recadastramento Biométrico.

**Tema:** Responsabilidade Social-Ambiental.

**Objetivo Estratégico:** Melhorar a relação com o meio ambiente.

**Descrição do Objetivo:** Promover ações no sentido de preservar os recursos naturais, conscientizar as pessoas e reduzir o impacto ambiental das atividades da Justiça Eleitoral.

**Indicadores Relacionados ao Objetivo:**

- Índice de implantação das ações da Agenda Socioambiental

Indicador	Meta						Quem mede
	Linha de base	2010	2011	2012	2013	2014	
Índice de implantação das ações da Agenda Socioambiental	Implantar ___% das ações previstas na agenda ambiental, até 2014.						ASPLAN-DG
	-	-	EC	EC	EC	EC	

EC – Em construção

**Projetos Relacionados:**

- 1) Programa Agenda Socioambiental do TRE-TO



**Tema:** Gestão de Pessoas.

**Objetivo Estratégico:** Motivar e comprometer magistrados e servidores com a execução da estratégia.

**Descrição do Objetivo:** Elevar o nível de comprometimento, motivação e identidade institucional dos Magistrados e Servidores para viabilizar a execução da estratégia.

**Indicadores Relacionados ao Objetivo:**

- Índice de Satisfação do Clima Organizacional.
- Índice de alcance das metas.
- Quantitativo de servidores que se submetem à exames médicos periódicos.

Indicador	Meta						Quem mede
	Linha de base	2010	2011	2012	2013	2014	
Nível de Satisfação do Clima organizacional	Alcançar 75% de satisfação do servidor até dezembro de 2014						SGP
	71%	-	73%	-	75%	-	
Índice de alcance de metas.	Alcançar 80 % das metas, até 2014						ASPLAN-DG
	-	40%	50%	60%	70%	80%	
Quantitativo de servidores que se submetem à exames médicos periódicos	Alcançar 80% dos servidores do TRE-TO até 2014.						SGP
	-	-	-	60%	70%	80%	

**Projetos Relacionados:**

- 1) Implantação de um Sistema de Avaliação das Metas e Monitoramento de Projetos.
- 2) Pesquisa de Clima Organizacional.
- 3) Implantação do Ensino a Distância.
- 4) Programa Anual de Capacitação de Servidores do TRE-TO.
- 5) Programa de Qualidade de Vida.
- 6) Exames Médicos Periódicos.
- 7) Semana Cultural.

**Tema:** Gestão de Pessoas.

**Objetivo Estratégico:** Adequar quadro funcional às necessidades institucionais.

**Descrição do Objetivo:** Analisar e adequar o quantitativo e o perfil de competências de servidores da Justiça eleitoral.

**Indicadores Relacionados ao Objetivo:**

- Cartório com quantitativo adequado de servidores.

Indicador	Meta						Quem mede
	Linha de base	2010	2011	2012	2013	2014	
Cartório com quantitativo adequado de servidores	Ter 90% de cartórios com quadro adequado até 2014						SGP
	-	-	50%	60%	80%	90%	

**Projetos Relacionados:**

- 1) Capacitação da Força Tarefa de Servidores para apoio as Zonas Eleitorais.
- 2) Concurso Público.
- 3) Redimensionamento do Quadro de Pessoal.

**Tema:** Gestão de Pessoas.

**Objetivo Estratégico:** Desenvolver conhecimentos, habilidades e atitudes dos servidores.

**Descrição do Objetivo:** Garantir que os servidores possuam conhecimentos, habilidades e atitudes essenciais para o alcance dos objetivos estratégicos.

**Indicadores Relacionados ao Objetivo:**

- Índice de capacitação nas competências organizacionais / estratégicas.
- Índice de atingimento do Plano Anual de Capacitação.

Indicador	Meta						Projetos em andamento e novos
	Linha de base	2010	2011	2012	2013	2014	
Índice de capacitação nas competências organizacionais estratégicas.	Atingir 20% o índice de competências estratégicas, até 2014.						SGP
	-	-	-	-	-	20% (em relação à 2012)	
Índice de atingimento do Plano Anual de Capacitação.	Atender 90% dos itens do Plano Anual de Capacitação do TRE-TO, até 2014.						SGP
	-	83%	85%	86%	87%	90%	

**Projetos Relacionados:**

- 1) Implantação de um Sistema de Avaliação das Metas e Monitoramento de Projetos.
- 2) Capacitação da Força Tarefa de Servidores para apoio as Zonas Eleitorais.
- 3) Implantação do Ensino a Distância.
- 4) Programa Anual de Capacitação de Servidores do TRE-TO.
- 5) Gestão por Competência (Projeto Entre Talentos).

**Tema:** Infraestrutura e Tecnologia.

**Objetivo Estratégico:** Garantir a infra- estrutura apropriada às atividades administrativas e judiciais.

**Descrição do Objetivo:** Prover os recursos materiais (instalações, mobiliários) que permitam o bom desempenho das unidades da Justiça Eleitoral, garantindo aos magistrados e servidores condições de trabalho com saúde e segurança, além da proteção e manutenção dos bens materiais e dos sistemas.

**Indicadores Relacionados ao Objetivo:**

- Índice de adequação das instalações físicas (imobiliário).
- Índice de disponibilização do mobiliário

Indicador	Meta						Quem mede
	Linha de base	2010	2011	2012	2013	2014	
Índice de adequação das instalações físicas. (imobiliário).	Alcançar 83,3% de adequação nas instalações da Justiça Eleitoral até dezembro de 2014						SADOR
	-	55,6%	63,9%	72,2%	77,8%	83,3%	
Índice de disponibilização do mobiliário	Alcançar 96% de adequação da disponibilização mobiliária do Tribunal.						SADOR
	-	91,5%	93%	94%	95%	96%	

**Projetos Relacionados:**

- 1) Plano de Obras do TRE-TO.
- 2) Reestruturar as Unidades Judiciárias (Gabinetes dos Juízes Membros) das Secretarias.

**Tema:** Infraestrutura e Tecnologia.

**Objetivo Estratégico:** Garantir a infraestrutura e disponibilidade de sistemas essenciais de TI.

**Descrição do Objetivo:** Estruturar a tecnologia da informação e o seu gerenciamento de forma a garantir o desenvolvimento, aperfeiçoamento e a disponibilidade dos equipamentos e sistemas essenciais à execução da estratégia (eleitorais, administrativos e judiciais).

**Indicadores Relacionados ao Objetivo:**

- Índice de aderência às metas do PETI.
- Índice de disponibilidade de sistemas definidos como essenciais.

Indicador	Meta						Quem mede
	Linha de base	2010	2011	2012	2013	2014	
Índice de aderência às metas do PETI.	Alcançar 100% das metas definidas na Resolução 90 CNJ, até 2014.						STI
	-	73%	75%	78%	80%	100%	
Índice de disponibilidade de sistemas definidos como essenciais	Garantir 99% de disponibilidade dos sistemas essenciais, até 2014.						STI
	-	95%	96%	97%	98%	99%	

**Projetos Relacionados:**

- 1) Alta Disponibilidade de Servidores Corporativos.
- 2) Parque Computacional.
- 3) Ampliação dos *Links* de Dados.
- 4) Implantação da Política de Segurança da Informação.

**Tema:** Orçamento

**Objetivo Estratégico:** Assegurar recursos orçamentários necessários à execução das estratégias.

**Descrição do Objetivo:** Planejar o orçamento de forma integrada, visando assegurar e gerir recursos que viabilizem as ações e metas necessárias à execução da Estratégia.

**Indicadores Relacionados ao Objetivo:**

- Índice de Execução Orçamentária.
- Alocação do orçamento estratégico.

Indicador	Meta						Quem mede
	Linha de base	2010	2011	2012	2013	2014	
Índice de Execução Orçamentária	Aumentar para 90% o índice da execução orçamentária até 2014.						SADOR
	-	-	80%	83%	85%	90%	
Alocação do orçamento estratégico.	Garantir, anualmente, a alocação de ___% dos recursos disponibilizados no orçamento para iniciativas estratégicas						SADOR
	EC	EC	EC	EC	EC	EC	

EC – Em construção

**Projetos Relacionados:**

- 1) Integração da Participação dos Setores do Tribunal no Processo de Orçamentos.
- 2) Aprimoramento do Controle Orçamentário e Financeiro.